

## Industriarmatur LED.

Stomme av aluzink. Reflektor av eloxerad aluminium. Försedd med diffuserande skiva som minskar bländningen.

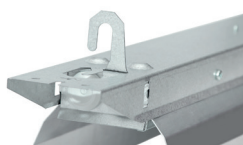
Inkoppling sker verktygslöst i gavlar via dubbla införingar. Överkoppling 2,5mm som standard. Montage på lina, armaturskena eller dikt tak. Integrerat infäste som viks upp ur stommen.

Alternativt med snabbkoppling i gavel 5-pol + 2-pol tillsammans med anpassad kabel med stickpropp som räcker till nästa armatur (c/c mått måste uppges)

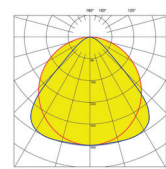
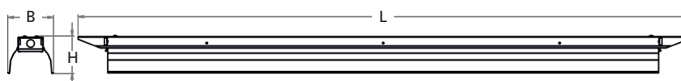
Reglerbar variant med Touch-Dim, Dali samt inbyggd korridorfunktion (TDC)

Livslängd L80 Ta25 50000h (B50)  
MacAdams 3 SDCM CRI:>80

IP 23 | CE **LED**



Integrerat infäste



Typ	Arm. lm	Art. nr.	E-nr.	L	B	H	c/c	Effekt	Vikt
Basic 23 LED 7000 M 830	6940	1 702 01	72 132 93	1360	116	100	1340	69	2,6
Basic 23 LED 7000 M 840	7080	1 702 02	72 132 94	1360	116	100	1340	69	2,6
Basic 23 LED 9000 M 830	8300	1 702 03	72 132 95	1640	116	100	1623	85	3,1
Basic 23 LED 9000 M 840	8470	1 702 04	72 132 96	1640	116	100	1623	85	3,1
Basic 23 LED 7000 M 830 TDC *	6940	1 702 05	72 132 97	1360	116	100	1340	69	2,6
Basic 23 LED 7000 M 840 TDC *	7080	1 702 06	72 132 98	1360	116	100	1340	69	2,6
Basic 23 LED 9000 M 830 TDC *	8300	1 702 07	72 132 99	1640	116	100	1623	85	3,1
Basic 23 LED 9000 M 840 TDC *	8470	1 702 08	72 133 06	1640	116	100	1623	85	3,1

\* Försedd med amplituddimmad driver för Dali, tryckknappsstyrning och korridorfunktion.