



Högeffektiv industriarmatur LED
Vissa utföranden över 140 lm/W.

Stomme och gavlar av aluzink. Reflektor av metalliserad aluminium. Försedd med diffuserande skiva som på ett effektivt sätt minskar bländningen.

Mycket flexibel tack vare flera olika ljusfördelningar och ljusflöden. Från 5000lm till över 15000lm. Bredstrålande (B), medelstrålande (M) samt smalstrålande (S) för lagergångar och höga takhöjder. Inkoppling sker i gavlar via dubbla införingar. Överkoppling 2,5mm som standard. Montage på lina, armaturskena eller dikt tak. Integrerat linfäste som viks upp ur stommen. Som tillbehör finns byglar för systemtak i olika utföranden samt ett sporthallsgaller.

Alternativt med snabbkoppling i gavel 5-pol och 2-pol tillsammans med anpassad kabel med stickpropp som räcker till nästa armatur (c/c mått måste uppges)

Försedd med robust industridon med hög tålighet mot spänningstoppar. Reglerbar variant med Touch-Dim, Dali samt inbyggd korridorfunktion (TDC).

Livslängd L80 Ta25 70000h (B50)
MacAdams 3 SDCM CRI: >80

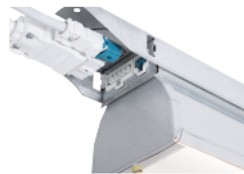


Vitlackerad (Tillval)

IP 23 | CE **LED**



Snabbkopplingsutförande



Snabbkopplingsystem



Utdragbar kopplingsplint (Ingår)



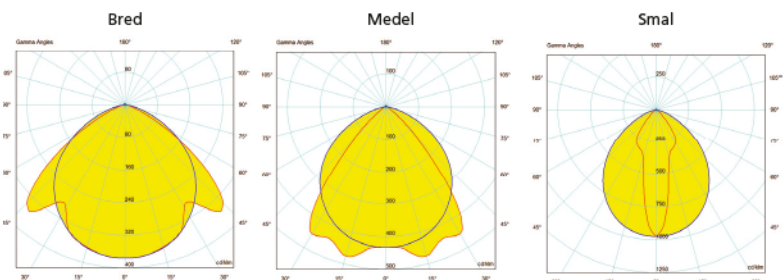
Integrerat linfäste (Ingår)

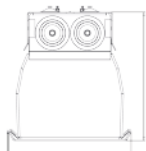


Sporthallsraster (Tillval)

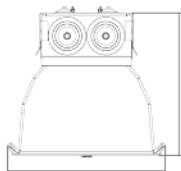


Tillbehör	Art. nr.
Sporthallsgaller med fäste 1200mm	9 554 51
Sporthallsgaller med fäste 1500mm	9 554 53
Canalisfäste KBA	9 554 16
Canalisfäste KBB	9 554 17
Ställbar konsol	9 550 18
Linfäste med skruv	9 554 11

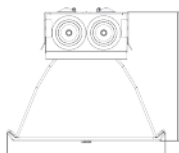




Bredstrålande (B)	Arm. lm	Art. nr.	E-nr.	L	B	H	c/c	Effekt	Vikt
ID 40 LED 5000 B 830	4600	4 523 49	72 133 07	1360	86	100	1340	35	3
ID 40 LED 5000 B 840	4750	4 523 51	72 133 08	1360	86	100	1340	35	3
ID 40 LED 7000 B 830	6650	4 523 09	72 113 41	1360	86	100	1340	55	3
ID 40 LED 7000 B 840	7200	4 523 11	72 113 44	1360	86	100	1340	55	3
ID 40 LED 9000 B 830	8350	4 523 21	72 113 47	1640	86	100	1623	69	4
ID 40 LED 9000 B 840	8940	4 523 23	72 113 50	1640	86	100	1623	69	4
ID 40 LED 11000 B 830	10720	4 523 93	72 137 69	1640	86	100	1623	86	4
ID 40 LED 11000 B 840	10930	4 523 94	72 137 70	1640	86	100	1623	86	4
ID 40 LED 15000 B 830	14820	4 524 74	72 137 81	1640	86	100	1623	110	4
ID 40 LED 15000 B 840	15110	4 524 75	72 137 82	1640	86	100	1623	110	4
ID 40 LED 5000 B 830 TDC *	4600	4 523 57	72 133 17	1360	86	100	1340	35	3
ID 40 LED 5000 B 840 TDC *	4750	4 523 59	72 133 18	1360	86	100	1340	35	3
ID 40 LED 7000 B 830 TDC *	6650	4 523 33	72 113 53	1360	86	100	1340	55	3
ID 40 LED 7000 B 840 TDC *	7200	4 523 35	72 113 56	1360	86	100	1340	55	3
ID 40 LED 9000 B 830 TDC *	8350	4 523 45	72 113 59	1640	86	100	1623	69	4
ID 40 LED 9000 B 840 TDC *	8940	4 523 47	72 113 62	1640	86	100	1623	69	4
ID 40 LED 11000 B 830 TDC *	10720	4 523 96	72 137 71	1640	86	100	1623	86	4
ID 40 LED 11000 B 840 TDC *	10930	4 523 97	72 137 72	1640	86	100	1623	86	4
ID 40 LED 15000 B 830 TDC *	14820	4 524 77	72 137 83	1640	86	100	1623	110	4
ID 40 LED 15000 B 840 TDC *	15110	4 524 78	72 137 84	1640	86	100	1623	110	4



Medelstrålande (M)	Arm. lm	Art. nr.	E-nr.	L	B	H	c/c	Effekt	Vikt
ID 40 LED 5000 M 830	4700	4 523 53	72 133 09	1360	105	100	1340	35	3
ID 40 LED 5000 M 840	4850	4 523 55	72 133 16	1360	105	100	1340	35	3
ID 40 LED 7000 M 830	6870	4 523 05	72 113 42	1360	105	100	1340	55	3
ID 40 LED 7000 M 840	7500	4 523 07	72 113 45	1360	105	100	1340	55	3
ID 40 LED 9000 M 830	8570	4 523 17	72 113 48	1640	105	100	1623	69	4
ID 40 LED 9000 M 840	9270	4 523 19	72 113 51	1640	105	100	1623	69	4
ID 40 LED 11000 M 830	10950	4 523 87	72 137 65	1640	105	100	1623	86	4
ID 40 LED 11000 M 840	11170	4 523 88	72 137 66	1640	105	100	1623	86	4
ID 40 LED 15000 M 830	14970	4 524 67	72 137 77	1640	105	100	1623	110	4
ID 40 LED 15000 M 840	15270	4 524 68	72 137 78	1640	105	100	1623	110	4
ID 40 LED 5000 M 830 TDC *	4700	4 523 61	72 133 19	1360	105	100	1340	35	3
ID 40 LED 5000 M 840 TDC *	4850	4 523 63	72 133 20	1360	105	100	1340	35	3
ID 40 LED 7000 M 830 TDC *	6870	4 523 29	72 113 54	1360	105	100	1340	55	3
ID 40 LED 7000 M 840 TDC *	7500	4 523 31	72 113 57	1360	105	100	1340	55	3
ID 40 LED 9000 M 830 TDC *	8570	4 523 41	72 113 60	1640	105	100	1623	69	4
ID 40 LED 9000 M 840 TDC *	9270	4 523 43	72 113 63	1640	105	100	1623	69	4
ID 40 LED 11000 M 830 TDC *	10950	4 523 90	72 137 67	1640	105	100	1623	86	4
ID 40 LED 11000 M 840 TDC *	11170	4 523 91	72 137 68	1640	105	100	1623	86	4
ID 40 LED 15000 M 830 TDC *	14970	4 524 70	72 137 79	1640	105	100	1623	110	4
ID 40 LED 15000 M 840 TDC *	15270	4 524 71	72 137 80	1640	105	100	1623	110	4



Smalstrålande (S)	Arm. lm	Art. nr.	E-nr.	L	B	H	c/c	Effekt	Vikt
ID 40 LED 7000 S 830	7000	4 523 01	72 113 43	1360	120	110	1340	55	3
ID 40 LED 7000 S 840	7670	4 523 03	72 113 46	1360	120	110	1340	55	3
ID 40 LED 9000 S 830	9230	4 523 13	72 113 49	1640	120	110	1623	69	4
ID 40 LED 9000 S 840	9380	4 523 15	72 113 52	1640	120	110	1623	69	4
ID 40 LED 11000 S 830	11140	4 523 81	72 137 61	1640	120	110	1623	86	4
ID 40 LED 11000 S 840	11370	4 523 82	72 137 62	1640	120	110	1623	86	4
ID 40 LED 15000 S 830	15190	4 524 60	72 137 73	1640	120	110	1623	110	4
ID 40 LED 15000 S 840	15490	4 524 61	72 137 74	1640	120	110	1623	110	4
ID 40 LED 7000 S 830 TDC *	7000	4 523 25	72 113 55	1360	120	110	1340	55	3
ID 40 LED 7000 S 840 TDC *	7670	4 523 27	72 113 58	1360	120	110	1340	55	3
ID 40 LED 9000 S 830 TDC *	9230	4 523 37	72 113 61	1640	120	110	1623	69	4
ID 40 LED 9000 S 840 TDC *	9380	4 523 39	72 113 64	1640	120	110	1623	69	4
ID 40 LED 11000 S 830 TDC *	11140	4 523 84	72 137 63	1640	120	110	1623	86	4
ID 40 LED 11000 S 840 TDC *	11370	4 523 85	72 137 64	1640	120	110	1623	86	4
ID 40 LED 15000 S 830 TDC *	15190	4 524 63	72 137 75	1640	120	110	1623	110	4
ID 40 LED 15000 S 840 TDC *	15490	4 524 64	72 137 76	1640	120	110	1623	110	4

* Försedd med amplituddimmad driver för Dali, tryckknappsstyrning och korridorfunktion.