

Industriarmatur

Stomme av aluzink. Reflektor av eloxerad aluminium. Försedd med diffuserande skiva som minskar bländningen.

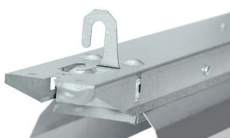
Inkoppling sker verktygslöst i gavlar via dubbla införingar. Som standard 3-fas överkoppling 2,5mm<sup>2</sup>.

Montage på lina, armaturskena eller dikt tak. Integrerat linfäste som viks upp ur stommen.

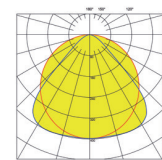
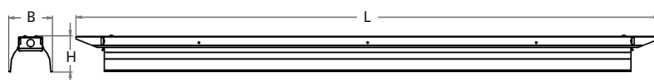
Alternativt med snabbkoppling i gavel 5-pol + 2-pol tillsammans med anpassad kabel och stickpropp som räcker till nästa armatur (c/c mått måste uppges)

Reglerbar variant (TDC) för tryckknappstyrning, Dali samt inbyggd korridorfunktion.

Livslängd L80 Ta25 100000h (B50)  
Basic 23 12000 har 70000h  
MacAdam 3 SDCM CRI:>80 | CE  
Energiklass (LED modul): D



Integrerat linfäste



Typ	Arm. lm	Art. nr.	E-nr.	L	B	H	c/c	Effekt	Vikt
Basic 23 LED 7000 M 830	6790	1 702 01	72 132 93	1360	116	100	1340	55	2,6
Basic 23 LED 7000 M 840	7070	1 702 02	72 132 94	1360	116	100	1340	55	2,6
Basic 23 LED 9000 M 830	9100	1 702 03	72 132 95	1640	116	100	1623	74	3,1
Basic 23 LED 9000 M 840	9480	1 702 04	72 132 96	1640	116	100	1623	74	3,1
Basic 23 LED 12000 M 830	11690	1 702 09	72 152 44	1640	116	100	1623	89	3,1
Basic 23 LED 12000 M 840	12170	1 702 10	72 152 45	1640	116	100	1623	89	3,1
Basic 23 LED 7000 M 830 TDC *	6790	1 702 05	72 132 97	1360	116	100	1340	55	2,6
Basic 23 LED 7000 M 840 TDC *	7070	1 702 06	72 132 98	1360	116	100	1340	55	2,6
Basic 23 LED 9000 M 830 TDC *	9100	1 702 07	72 132 99	1640	116	100	1623	74	3,1
Basic 23 LED 9000 M 840 TDC *	9480	1 702 08	72 133 06	1640	116	100	1623	74	3,1
Basic 23 LED 12000 M 830 TDC *	11690	1 702 11	72 152 46	1640	116	100	1623	89	3,1
Basic 23 LED 12000 M 840 TDC *	12170	1 702 12	72 152 47	1640	116	100	1623	89	3,1

\* Försedd med amplituddimmad driver för Dali, tryckknappstyrning och korridorfunktion.